



UNIUNEA EUROPEANĂ



GUVERNUL ROMÂNIEI



Fondul Social European  
POSDRU 2007-2013



Instrumente Structurale  
2007-2013



OIPOSDRU



UNIVERSITATEA  
BABEŞ-BOLYAI

### **Investește în oameni!**

Proiect cofinanțat din Fondul Social European prin Programul Operațional Sectorial pentru Dezvoltarea Resurselor Umane 2007 – 2013

Axa prioritară 2 „Corelarea învățării pe tot parcursul vieții cu piața muncii”

Domeniul major de intervenție 2.1 „Tranziția de la școală la viața activă”

**Titlul proiectului:** *Consiliere profesională, stagii de practică și întreprindere simulată: o șansă în plus în găsirea unui loc de muncă pentru studenții de la specializările administrație publică și comunicare, relații publice și publicitate*

**Beneficiar:** Universitatea Babeş-Bolyai din Cluj-Napoca

**Contract POSDRU/161/2.1/G/137510**

# **RAPORT INIȚIAL REFERITOR LA PROFILUL ȘI AȘTEPTĂRILE STUDENȚILOR DE LA STAGIILE DE PRACTICĂ PROFESIONALĂ**

Acest raport a fost elaborat de către echipa de implementare a proiectului POSDRU 137510 „Consiliere profesională, stagii de practică și întreprindere simulată: o șansă în plus la angajare pentru studenții de la specializările administrație publică și comunicare, relații publice și publicitate”.

**Conținutul acestui material nu reprezintă în mod obligatoriu poziția oficială a Uniunii Europene sau a Guvernului României.**



FONDUL SOCIAL EUROPEAN

Investește în  
**OAMENI**

Proiect  
POSDRU/161/2.1/G/137510  
Proiect cofinanțat din Fondul Social European  
prin Programul Operațional Sectorial Dezvoltarea  
Resurselor Umane 2007-2013

ROMÂNIA  
UNIVERSITATEA BABEŞ-BOLYAI CLUJ-NAPOCA

Str. Mihail Kogălniceanu, nr. 1, 400084 Cluj-Napoca  
Tel. (00) 40 - 264 - 40.53.00\*; int. 5116, 5482, 5483  
Fax: 40 - 264 - 40.53.79

E-mail: [fondurieuropene@ubbcluj.ro](mailto:fondurieuropene@ubbcluj.ro)



UNIUNEA EUROPEANĂ



GUVERNUL ROMÂNIEI



Fondul Social European  
POSDRU 2007-2013



Instrumente Structurale  
2007-2013



OIPOSDRU



UNIVERSITATEA  
BABEȘ-BOLYAI

### **Investește în oameni!**

Proiect cofinanțat din Fondul Social European prin Programul Operațional Sectorial pentru Dezvoltarea Resurselor Umane 2007 – 2013

Axa prioritară 2 „Corelarea învățării pe tot parcursul vieții cu piața muncii”

Domeniul major de intervenție 2.1 „Tranziția de la școală la viața activă”

**Titlul proiectului:** *Consiliere profesională, stagii de practică și întreprindere simulată: o șansă în plus în găsirea unui loc de muncă pentru studenții de la specializările administrație publică și comunicare, relații publice și publicitate*

**Beneficiar:** Universitatea Babeș-Bolyai din Cluj-Napoca

**Contract POSDRU/161/2.1/G/137510**

## CUPRINS

I. Rezumat .....	3
II. Metodologie .....	5
II.1. Colectarea datelor .....	5
II.2. Variabile și măsurare .....	6
III. Informații despre stagiați (experiențe anterioare) .....	8
IV. Abilități și competențe profesionale .....	11
V. Așteptări de la stagiile de practică .....	14
VI. Aplicabilitatea cursurilor .....	16
VII. Puncte critice ale stagiilor de practică .....	19
VIII. Recomandări .....	21



FONDUL SOCIAL EUROPEAN

Investește în  
**OAMENI**

Proiect  
POSDRU/161/2.1/G/137510  
Proiect cofinanțat din Fondul Social European  
prin Programul Operațional Sectorial Dezvoltarea  
Resurselor Umane 2007-2013

ROMÂNIA  
UNIVERSITATEA BABEȘ-BOLYAI CLUJ-NAPOCA

Str. Mihail Kogălniceanu, nr. 1, 400084 Cluj-Napoca  
Tel. (00) 40 - 264 - 40.53.00\*; int. 5116, 5482, 5483  
Fax: 40 - 264 - 40.53.79

E-mail: [fondurieuropene@ubbcluj.ro](mailto:fondurieuropene@ubbcluj.ro)



UNIUNEA EUROPEANA



GUVERNUL ROMANIEI

Fondul Social European  
POSDRU 2007-2013Instrumente Structurale  
2007-2013

OIPOSDRU

UNIVERSITATEA  
BABEŞ-BOLYAI

### Investește în oameni!

Proiect cofinanțat din Fondul Social European prin Programul Operațional Sectorial pentru Dezvoltarea Resurselor Umane 2007 – 2013

Axa prioritară 2 „Corelarea învățării pe tot parcursul vieții cu piața muncii”

Domeniul major de intervenție 2.1 „Tranziția de la școală la viața activă”

**Titlul proiectului:** *Consiliere profesională, stagii de practică și întreprindere simulată: o șansă în plus în găsierea unui loc de muncă pentru studenții de la specializările administrație publică și comunicare, relații*

*publice și publicitate*

**Beneficiar:** Universitatea Babeş-Bolyai din Cluj-Napoca

**Contract POSDRU/161/2.1/G/137510**

## I. Rezumat

### A. Metodologie

Raportul inițial referitor la profilul și așteptările studenților de la stagiile de practică profesională a fost elaborat în urma analizei răspunsurilor oferite de 48 de studenți stagiați (anterior începerii efective a stagiului de practică) la Chestionarul inițial cu privire la profilul studentului și așteptările față de stagiul de practică profesională.

Datele au fost colectate în perioada octombrie-decembrie 2014; chestionarul a fost aplicat cu precădere în forma listată (pe hârtie), existând însă și posibilitatea downloadării variantei electronice a acestuia. Toți respondenții fac parte din grupul țintă al proiectului POSDRU 137510, chestionarul fiind distribuit doar celor care au optat pentru participarea la stagiile de practică desfășurate în cadrul A5.

### B. Rezultate

Din cei 48 de respondenți, majoritatea (35) au participat la alte stagii de practică sau internship anterior înscrierii în acest program POSDRU (35 au mai participat la cel puțin un stagiul de practică, 17 la două stagii, 7 la trei stagii și 3 la alte patru stagii).

Analiza a scos în evidență abilitățile și competențele profesionale pe care stagiarilor doresc să le dezvolte pe perioada stagiului de practică. Cele mai mari medii (respectiv cele mai dezirabile abilități și competențe) au fost obținute pentru: Capacitatea de a duce la bun sfârșit sarcinile profesionale specifice (4,62), Capacitatea de comunicare (cunoașterea, înțelegerea și utilizarea limbajului de specialitate) (4,55), Comportament profesional, etic și responsabil (4,52) și Capacitatea de a respecta termene limită (4,47).

Respondenții sunt mai puțin interesați de: Competențe în aplicarea metodelor și tehnicilor de cercetare sociologică în domeniul studiilor (3,85), Capacitatea de utilizare a programelor de analiză statistică (ex. SPSS, Stata, etc.) (3,68), Abilitatea de a oferi consultanță de specialitate în domeniul studiilor (3,60) și Abilitatea de a munci pe teren (3,56).

Analiza a urmărit de asemenea și identificarea așteptărilor respondenților referitoare la activitățile incluse în stagiul de practică pe care urmau să îl înceapă. Conform mediilor, așteptările studenților fac referire la: dobândirea de noi cunoștințe (4,83), îmbunătățirea CV-ului și a șanselor de angajare (4,79), intrarea în contact (comunicarea, socializarea) cu angajați din domeniu (4,70) și



FONDUL SOCIAL EUROPEAN

Investește în  
**OAMENI**

Proiect  
POSDRU/161/2.1/G/137510  
Proiect cofinanțat din Fondul Social European  
prin Programul Operațional Sectorial Dezvoltarea  
Resurselor Umane 2007-2013

ROMÂNIA  
UNIVERSITATEA BABEŞ-BOLYAI CLUJ-NAPOCA

Str. Mihail Kogălniceanu, nr. 1, 400084 Cluj-Napoca  
Tel. (00) 40 - 264 - 40.53.00\*; int. 5116, 5482, 5483  
Fax 40 - 264 - 40.53.79

E-mail: [fondurieuropene@ubbcluj.ro](mailto:fondurieuropene@ubbcluj.ro)



UNIUNEA EUROPEANA



GUVERNUL ROMÂNIEI

Fondul Social European  
POSDRU 2007-2013Instrumente Structurale  
2007-2013

OIPOSDRU

UNIVERSITATEA  
BABEŞ-BOLYAI

### Investește în oameni!

Proiect cofinanțat din Fondul Social European prin Programul Operațional Sectorial pentru Dezvoltarea Resurselor Umane 2007 – 2013

Axa prioritară 2 „Corelarea învățării pe tot parcursul vieții cu piața muncii”

Domeniul major de intervenție 2.1 „Tranziția de la școală la viața activă”

**Titlul proiectului:** *Consiliere profesională, stagii de practică și întreprindere simulată: o șansă în plus în găsirea unui loc de muncă pentru studenții de la specializările administrație publică și comunicare, relații publice și publicitate*

**Beneficiar:** Universitatea Babeş-Bolyai din Cluj-Napoca

**Contract POSDRU/161/2.1/G/137510**

descoperirea unor aptitudini și competente pe care nu erau conștienți că le posedă (4,70). La polul opus (respectiv cele mai puțin dezirabile activități) să găsească: aplicarea practică a cunoștințelor teoretice dobândite la cursuri și seminarii (4,51), crearea unei imagini mai bună a activității angajaților din domeniu (4,42), intrarea în contact cu problemele cu care se confruntă profesioniștii din domeniu (4,35) și contactul cu cetățeni/clienti organizațiilor (4,19).

Conform respondenților, gradul de aplicabilitate a disciplinelor studiate este mediu (între nici scăzut/nici ridicat și ridicat), lucru care scoate în evidență importanța stagiului de practică în educația studenților/masteranzilor și crearea unor competențe și aptitudini utile pe piața muncii. Pe de altă parte, gradul mai degrabă mediu de aplicabilitate a materiilor studiate la curs poate constitui o problemă pentru stagiile de practică în particular și pentru angajabilitatea studenților în general dacă curricula este prea diferită/îndepărtată de cerințele pieței muncii.

Referitor la elementele care pot influența calitatea stagiului de practică, se observă că aproape toți respondenții (respectiv 44 din 48) au pus accent pe îndrumarea tutorelui, în timp ce doar jumătate (24 din 48) consideră că primirea unor informații suplimentare cu privire la organizația în care vor efectua practica ar putea crește eficiența stagiului de practică.

## C. Recomandări

Recomandăm tutorilor să se concentreze pe competențe/abilități care tind să prezinte un caracter transversal și să evite sau să limiteze pe cât posibil competențele/abilitățile cu un caracter prea specific (deși aici rămâne la latitudinea tutorilor, în colaborare cu fiecare practicant, să facă distincția între abilități/competențe specifice și transversale în funcție de nevoile individuale de dezvoltare ale studenților).

De asemenea, tutorii ar trebui să pună accent pe acele activități, sarcini și obiective care pot asigura dezvoltarea personală (dobândirea de noi cunoștințe și descoperirea unor aptitudini/competențe noi) și creșterea nivelului de angajabilitate (prin îmbunătățirea CV-ului și contactul/socializarea cu angajații din domeniu) a stagiilor.



FONDUL SOCIAL EUROPEAN

Investește în  
**OAMENI**

Proiect

POSDRU/161/2.1/G/137510  
Proiect cofinanțat din Fondul Social European  
prin Programul Operațional Sectorial Dezvoltarea  
Resurselor Umane 2007-2013ROMÂNIA  
UNIVERSITATEA BABEŞ-BOLYAI CLUJ-NAPOCAStr. Mihail Kogălniceanu, nr. 1, 400084 Cluj-Napoca  
Tel. (00) 40 - 264 - 40.53.00\*; int. 5116, 5482, 5483  
Fax 40 - 264 - 40.53.79E-mail: [fondurieuropene@ubbcluj.ro](mailto:fondurieuropene@ubbcluj.ro)



UNIUNEA EUROPEANĂ



GUVERNUL ROMÂNIEI



Fondul Social European  
POSDRU 2007-2013



Instrumente Structurale  
2007-2013



OIPOSDRU



UNIVERSITATEA  
BABEŞ-BOLYAI

### **Investește în oameni!**

Proiect cofinanțat din Fondul Social European prin Programul Operațional Sectorial pentru Dezvoltarea Resurselor Umane 2007 – 2013

Axa prioritară 2 „Corelarea învățării pe tot parcursul vieții cu piața muncii”

Domeniul major de intervenție 2.1 „Tranziția de la școală la viața activă”

**Titlul proiectului:** *Consiliere profesională, stagii de practică și întreprindere simulată: o șansă în plus în găsirea unui loc de muncă pentru studenții de la specializările administrație publică și comunicare, relații*

publice și publicitate

**Beneficiar:** Universitatea Babeş-Bolyai din Cluj-Napoca

**Contract POSDRU/161/2.1/G/137510**

## **II. Metodologie**

Prezentul raport a fost realizat în urma analizei răspunsurilor studenților stagiați la **Chestionarul inițial cu privire la profilul studentului și așteptările față de stagiul de practică profesională** creat în cadrul prezentului proiect. Răspunsurile au fost analizate utilizând programul de analiză statistică SPSS.

Chestionarul a fost compus din mai multe secțiuni, după cum urmează:

- Secțiunea I cuprinde 7 tipuri de informații despre respondenți (studenții care au participat la stagiul de practică profesională);
- Secțiunea II încearcă să identifice dacă studenții au mai participat și la alte stagii de practică profesională și care au fost acestea;
- Secțiunea III încearcă să identifice abilitățile și competențele profesionale pe care studenții doresc să le dezvolte pe perioada stagiului de practică (sunt prezentați 21 de itemi);
- Secțiunea IV încearcă să identifice așteptările participanților de la stagiile de practică profesională (sunt prezentați 15 itemi);
- Secțiunea V încearcă să identifice nivelul de aplicabilitate a disciplinelor studiate;
- Secțiunea VI încearcă să identifice sectorul (public, privat sau non-profit) în care studenții doresc să desfășoare stagiile de practică profesională;
- Secțiunea VII încearcă să identifice punctele cheie ale unui stagiul de practică profesională de succes;

### **II.1. Colectarea datelor**

Datele au fost colectate în perioada octombrie-decembrie 2014; raportul se bazează pe analiza răspunsurilor primite de la 48 de respondenți (anterior începerii efective a stagiului de practică profesională). Chestionarul a fost aplicat cu precădere în forma listată (pe hârtie), existând însă și posibilitatea downloadării variantei electronice a acestuia.

Toți respondenții fac parte din grupul țintă al proiectului POSDRU 137510, chestionarul fiind distribuit doar celor care au optat pentru participarea la stagiile de practică desfășurate în cadrul A5.



FONDUL SOCIAL EUROPEAN

Investește în  
**OAMENI**

Proiect  
POSDRU/161/2.1/G/137510  
Proiect cofinanțat din Fondul Social European  
prin Programul Operațional Sectorial Dezvoltarea  
Resurselor Umane 2007-2013

ROMÂNIA  
UNIVERSITATEA BABEŞ-BOLYAI CLUJ-NAPOCA

Str. Mihail Kogălniceanu, nr. 1, 400084 Cluj-Napoca  
Tel. (00) 40 - 264 - 40.53.00\*; int. 5116, 5482, 5483  
Fax 40 - 264 - 40.53.79

E-mail: [fondurieuropeane@ubbcluj.ro](mailto:fondurieuropeane@ubbcluj.ro)



UNIUNEA EUROPEANĂ



GUVERNUL ROMÂNIEI



Fondul Social European  
POSDRU 2007-2013



Instrumente Structurale  
2007-2013



OIPOSDRU



UNIVERSITATEA  
BABEȘ-BOLYAI

### **Investește în oameni!**

Proiect cofinanțat din Fondul Social European prin Programul Operațional Sectorial pentru Dezvoltarea Resurselor Umane 2007 – 2013

Axa prioritară 2 „Corelarea învățării pe tot parcursul vieții cu piața muncii”

Domeniul major de intervenție 2.1 „Tranziția de la școală la viața activă”

**Titlul proiectului:** *Consiliere profesională, stagii de practică și întreprindere simulată: o șansă în plus în găsirea unui loc de muncă pentru studenții de la specializările administrație publică și comunicare, relații publice și publicitate*

**Beneficiar:** Universitatea Babeș-Bolyai din Cluj-Napoca

**Contract POSDRU/161/2.1/G/137510**

## **II.2. Variabile și măsurare**

În cadrul chestionarului au fost folosite atât întrebări cu răspuns deschis, cât și întrebări cu răspuns închis, în funcție de natura variabilei analizate.

- A. Întrebările din Secțiunea I (referitoare la informații despre respondenți) sunt mixte:
- Nivelul de studiu – întrebare închisă cu două posibilități de răspuns: 1. Licență și 2. Master
  - Numele programului de studiu (și limba de predare) – întrebare deschisă
  - Anul de studiu – întrebare închisă cu 3 posibilități de răspuns: 1, 2 sau 3
  - Forma de finanțare – întrebare închisă cu două posibilități de răspuns: 1. Buget și 2. Taxă
  - Genul – întrebare închisă cu două posibilități de răspuns: 1. Feminin și 2. Masculin
  - Vârsta – întrebare deschisă
  - Mediul de proveniență: – întrebare închisă cu două posibilități de răspuns: 1. Urban și 2. Rural
- B. Întrebările din Secțiunea II (care încearcă să identifice dacă studenții au mai participat și la alte stagii de practică profesională și care au fost acestea) sunt și ele mixte
- Participarea anterioară la stagii de practică profesională sau internship – întrebare închisă cu două posibilități de răspuns: 1. Da și 2. Nu
  - Descrierea stagiilor anterioare de practică/internship – întrebare deschisă
- C. Întrebările de la Secțiunea III (în care se încearcă identificarea abilităților și competențelor profesionale pe care studenții doresc să le dezvolte pe perioada stagiului de practică) sunt închise, studenții putând opta între cinci variante de răspuns construite pe o scală tip Likert:
1. Deloc
  2. Puțin
  3. Nici puțin/nici mult
  4. Mult
  5. Foarte mult



FONDUL SOCIAL EUROPEAN

Investește în  
**OAMENI**

Proiect  
POSDRU/161/2.1/G/137510  
Proiect cofinanțat din Fondul Social European  
prin Programul Operațional Sectorial Dezvoltarea  
Resurselor Umane 2007-2013

ROMÂNIA  
UNIVERSITATEA BABEȘ-BOLYAI CLUJ-NAPOCA

Str. Mihail Kogălniceanu, nr. 1, 400084 Cluj-Napoca  
Tel. (00) 40 - 264 - 40.53.00\*; int. 5116, 5482, 5483  
Fax: 40 - 264 - 40.53.79

E-mail: [fondurieuropene@ubbcluj.ro](mailto:fondurieuropene@ubbcluj.ro)





UNIUNEA EUROPEANĂ



GUVERNUL ROMÂNIEI



Fondul Social European  
POSDRU 2007-2013



Instrumente Structurale  
2007-2013



OIPOSDRU



UNIVERSITATEA  
BABEȘ-BOLYAI

### Investește în oameni!

Proiect cofinanțat din Fondul Social European prin Programul Operațional Sectorial pentru Dezvoltarea Resurselor Umane 2007 – 2013

Axa prioritară 2 „Corelarea învățării pe tot parcursul vieții cu piața muncii”

Domeniul major de intervenție 2.1 „Tranziția de la școală la viața activă”

**Titlul proiectului:** *Consiliere profesională, stagii de practică și întreprindere simulată: o șansă în plus în găsirea unui loc de muncă pentru studenții de la specializările administrație publică și comunicare, relații publice și publicitate*

**Beneficiar:** Universitatea Babeș-Bolyai din Cluj-Napoca

**Contract POSDRU/161/2.1/G/137510**

- D. Întrebările de la Secțiunea IV (care încearcă să identifice așteptările participanților de la stagiile de practică profesională) sunt închise, studenții putând opta între șase variante de răspuns construite pe o scală tip Likert:
- a. 1. Deloc
  - b. 2. Puțin
  - c. 3. Nici puțin/nici mult
  - d. 4. Mult
  - e. 5. Foarte mult
  - f. 6. Nu știu
- E. Secțiunea V încearcă să identifice nivelul de aplicabilitate a disciplinelor studiate utilizând un singur item/întrebare cu răspuns închis, studenții putând opta între cinci variante de răspuns construite pe o scală tip Likert (de la 1. Foarte scăzut la 5. Foarte ridicat).
- F. Secțiunea VI încearcă să identifice sectorul (public, privat sau non-profit) în care studenții doresc să desfășoare stagiile de practică profesională, putând opta între 1. Public, 2. Privat și 3 Non-profit, sau pentru o combinație între oricare 2 sectoare.
- G. Întrebările de la Secțiunea VII încearcă să identifice punctele cheie ale unui stagiu de practică profesională de succes, respondenții putând opta între 7 variante predefinite de răspuns sau propune o a 8-a. În cazul acestei întrebări au fost permise răspunsurile multiple.



FONDUL SOCIAL EUROPEAN

Investește în  
**OAMENI**

Proiect  
POSDRU/161/2.1/G/137510  
Proiect cofinanțat din Fondul Social European  
prin Programul Operațional Sectorial Dezvoltarea  
Resurselor Umane 2007-2013

ROMÂNIA  
UNIVERSITATEA BABEȘ-BOLYAI CLUJ-NAPOCA

Str. Mihail Kogălniceanu, nr. 1, 400084 Cluj-Napoca  
Tel. (00) 40 - 264 - 40.53.00\*; int. 5116, 5482, 5483  
Fax: 40 - 264 - 40.53.79

E-mail: [fondurieuropene@ubbcluj.ro](mailto:fondurieuropene@ubbcluj.ro)



UNIUNEA EUROPEANA



GUVERNUL ROMANIEI

Fondul Social European  
POSDRU 2007-2013Instrumente Structurale  
2007-2013

OIPOSDRU

UNIVERSITATEA  
BABEŞ-BOLYAI**Investește în oameni!**

Proiect cofinanțat din Fondul Social European prin Programul Operațional Sectorial pentru Dezvoltarea Resurselor Umane 2007 – 2013

Axa prioritară 2 „Corelarea învățării pe tot parcursul vieții cu piața muncii”

Domeniul major de intervenție 2.1 „Tranziția de la școală la viața activă”

Titlul proiectului: *Consiliere profesională, stagii de practică și întreprindere simulată: o șansă în plus în găsirea unui loc de muncă pentru studenții de la specializările administrație publică și comunicare, relații publice și publicitate*

Beneficiar: Universitatea Babeş-Bolyai din Cluj-Napoca

Contract POSDRU/161/2.1/G/137510

### III. Informații despre stagiați (experiențe anterioare)

Din cei 48 de respondenți, 30 urmează în prezent studii la nivel licență și 18 la nivel masterat.

**Nivelul de studiu:**

	Frequency	Percent	Valid Percent	Cumulative Percent
Valid licenta	30	62,5	62,5	62,5
masterat	18	37,5	37,5	100,0
Total	48	100,0	100,0	

Majoritatea respondenților (47) sunt studenți/masteranzi pe locuri bugetate, doar 1 plătiind taxă de școlarizare.

**Forma de finanțare**

	Frequency	Percent	Valid Percent	Cumulative Percent
Valid buget	47	97,9	97,9	97,9
taxa	1	2,1	2,1	100,0
Total	48	100,0	100,0	

Aproape 90% din repondenți sunt de gen feminin, iar 10,4% de gen masculin – această distribuție reflectă într-o oarecare măsură și specificul/profilul general al studenților Facultății de Științe Politice, Administrative și ale Comunicării.

**Genul respondentului**

	Frequency	Percent	Valid Percent	Cumulative Percent
Valid feminin	43	89,6	89,6	89,6
masculin	5	10,4	10,4	100,0
Total	48	100,0	100,0	



FONDUL SOCIAL EUROPEAN

**Investește în  
OAMENI**Proiect  
POSDRU/161/2.1/G/137510  
Proiect cofinanțat din Fondul Social European  
prin Programul Operațional Sectorial Dezvoltarea  
Resurselor Umane 2007-2013ROMÂNIA  
UNIVERSITATEA BABEŞ-BOLYAI CLUJ-NAPOCAStr. Mihail Kogălniceanu, nr. 1, 400084 Cluj-Napoca  
Tel. (00) 40 - 264 - 40.53.00\*; int. 5116, 5482, 5483  
Fax: 40 - 264 - 40.53.79E-mail: [fondurieuropene@ubbcluj.ro](mailto:fondurieuropene@ubbcluj.ro)





UNIUNEA EUROPEANA



GUVERNUL ROMÂNIEI



ROMÂNIA  
MINISTERUL EDUCAȚIEI ȘI CERCETĂRII ȘTIINȚIFICE



Fondul Social European  
POSDRU 2007-2013



Instrumente Structurale  
2007-2013



OIPOSDRU



UNIVERSITATEA  
BABEȘ-BOLYAI

### Investește în oameni!

Proiect cofinanțat din Fondul Social European prin Programul Operațional Sectorial pentru Dezvoltarea Resurselor Umane 2007 – 2013

Axa prioritară 2 „Corelarea învățării pe tot parcursul vieții cu piața muncii”

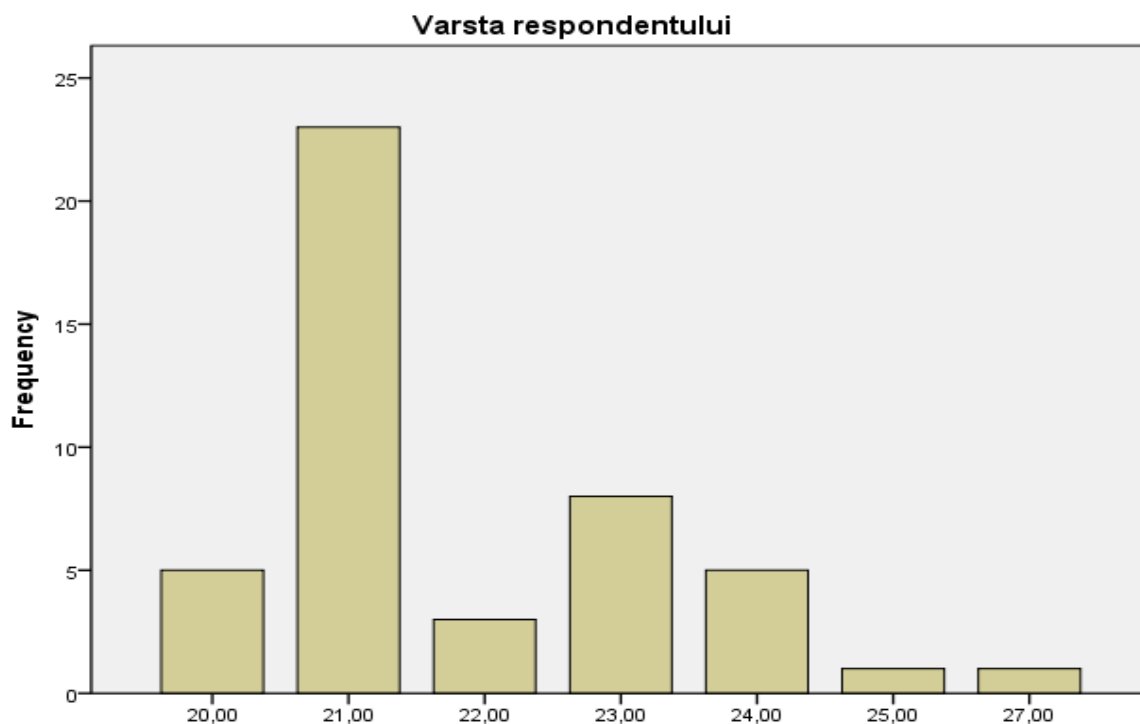
Domeniul major de intervenție 2.1 „Tranziția de la școală la viața activă”

**Titlul proiectului:** *Consiliere profesională, stagii de practică și întreprindere simulată: o șansă în plus în găsirea unui loc de muncă pentru studenții de la specializările administrație publică și comunicare, relații publice și publicitate*

**Beneficiar:** Universitatea Babeș-Bolyai din Cluj-Napoca

**Contract POSDRU/161/2.1/G/137510**

Vârsta studenților înscriși în stagii de practică variază între 20 (5 respondenți) și 27 (1 respondent), aproape 50% având 21 de ani; pentru cele 46 de răspunsuri valide primite (2 respondenți nu au completat acest câmp) media este de aproape 22 de ani.



Majoritatea respondenților (72,9%) provin din mediul urban.

#### Mediul de proveniența

		Frequency	Percent	Valid Percent	Cumulative Percent
Valid	urban	35	72,9	72,9	72,9
	rural	13	27,1	27,1	100,0
	Total	48	100,0	100,0	



FONDUL SOCIAL EUROPEAN

Investește în  
**OAMENI**

Proiect  
POSDRU/161/2.1/G/137510  
Proiect cofinanțat din Fondul Social European  
prin Programul Operațional Sectorial Dezvoltarea  
Resurselor Umane 2007-2013

ROMÂNIA  
UNIVERSITATEA BABEȘ-BOLYAI CLUJ-NAPOCA

Str. Mihail Kogălniceanu, nr. 1, 400084 Cluj-Napoca  
Tel. (00) 40 - 264 - 40.53.00\*; int. 5116, 5482, 5483  
Fax: 40 - 264 - 40.53.79

E-mail: [fondurieuropene@ubbcluj.ro](mailto:fondurieuropene@ubbcluj.ro)



UNIUNEA EUROPEANA



GUVERNUL ROMANIEI

Fondul Social European  
POSDRU 2007-2013Instrumente Structurale  
2007-2013

OIPOSDRU

UNIVERSITATEA  
BABEŞ-BOLYAI**Investește în oameni!**

Proiect cofinanțat din Fondul Social European prin Programul Operațional Sectorial pentru Dezvoltarea Resurselor Umane 2007 – 2013

Axa prioritară 2 „Corelarea învățării pe tot parcursul vieții cu piața muncii”

Domeniul major de intervenție 2.1 „Tranziția de la școală la viața activă”

Titlul proiectului: *Consiliere profesională, stagii de practică și întreprindere simulată: o șansă în plus în găsirea unui loc de muncă pentru studenții de la specializările administrație publică și comunicare, relații publice și publicitate*

Beneficiar: Universitatea Babeş-Bolyai din Cluj-Napoca

Contract POSDRU/161/2.1/G/137510

Din cei 48 de respondenți, majoritatea (35) au participat la alte stagii de practică sau internship anterior înscrierii în acest program POSDRU. Din aceștia, 35 au mai participat la cel puțin un stagiu de practică anterior, 17 la două stagii, 7 la trei stagii și 3 la alte patru stagii.

**Participarea la stagii de practică profesională sau internship anterioare pe  
durata studiilor universitare**

		Frequency	Percent	Valid Percent	Cumulative Percent
Valid	da	35	72,9	72,9	72,9
	nu	13	27,1	27,1	100,0
Total		48	100,0	100,0	

Printre organizațiile în care respondenții au efectuat stagii de practică profesională sau internship anterior înscrierii în grupul țintă la proiectului se regăsesc organizații din toate cele trei domenii/sectoare (public, privat și non-guvernamental):

- Organizații (instituții) publice: Prefectura Cluj, Primăria Cluj-Napoca, Primăria Moisei, Primăria Primăria Sighișoara, Primăria Borșa, SPCLEP Satu Mare, Consiliul Județean Cluj, Direcția de Sănătate Publică Cluj-Napoca, Institutul Confucius (UBB)
- Organizații (firme, companii) private: Agenția D'Avantage Consult, Amprinta Advertising, Antena 1 (Târgu Mureș), JCl, Sales Consulting, Realitatea TV, Sykes, Topcar Impex SRL, Tursib SA, Raiffeisen, Aegon, GSP, Cotidianul „Zi de Zi” Târgu Mureș, Trend Communication, Brandis, Tastytrip, Radio Cluj, Clockwise Media LTD (Bristol), BRD;
- Organizații (ONG, asociații, fundații) non-guvernamentale: PATRIR (Peace Action Training and Research Institute of Romania), Asociația PROTIN, Studcard, Living Fit (eveniment), Asociația Diecezană Caritas Maramureș, Asociație Pro-Democrația, Asociație pentru Relații Comunitare (ARC), Asociația Raza de Soare.



FONDUL SOCIAL EUROPEAN

Investește în  
**OAMENI**

Proiect  
POSDRU/161/2.1/G/137510  
Proiect cofinanțat din Fondul Social European  
prin Programul Operațional Sectorial Dezvoltarea  
Resurselor Umane 2007-2013

ROMÂNIA  
UNIVERSITATEA BABEŞ-BOLYAI CLUJ-NAPOCA

Str. Mihail Kogălniceanu, nr. 1, 400084 Cluj-Napoca  
Tel. (00) 40 - 264 - 40.53.00\*; int. 5116, 5482, 5483  
Fax: 40 - 264 - 40.53.79

E-mail: [fondurieuropene@ubbcluj.ro](mailto:fondurieuropene@ubbcluj.ro)



UNIUNEA EUROPEANA



GUVERNUL ROMANIEI

Fondul Social European  
POSDRU 2007-2013Instrumente Structurale  
2007-2013

OIPOSDRU

UNIVERSITATEA  
BABEŞ-BOLYAI**Investește în oameni!**

Proiect cofinanțat din Fondul Social European prin Programul Operațional Sectorial pentru Dezvoltarea Resurselor Umane 2007 – 2013

Axa prioritară 2 „Corelarea învățării pe tot parcursul vieții cu piața muncii”

Domeniul major de intervenție 2.1 „Tranziția de la școală la viața activă”

Titlul proiectului: *Consiliere profesională, stagii de practică și întreprindere simulată: o șansă în plus în găsirea unui loc de muncă pentru studenții de la specializările administrație publică și comunicare, relații*

publice și publicitate

Beneficiar: Universitatea Babeş-Bolyai din Cluj-Napoca

Contract POSDRU/161/2.1/G/137510

## IV. Abilități și competențe profesionale

Scopul următorului set de variabile este acela de a identifica abilitățile și competențele profesionale pe care stagiarii doresc să le dezvolte pe perioada stagiului de practică.

Cele mai mari medii au fost obținute pentru: Capacitatea de a duce la bun sfârșit sarcinile profesionale specifice (4,62), Capacitatea de comunicare (cunoașterea, înțelegerea și utilizarea limbajului de specialitate) (4,55), Comportament profesional, etic și responsabil (4,52) și Capacitatea de a respecta termene limită (4,47). Majoritatea competențelor/abilităților pe care respondenții au afirmat că doresc să le dezvolte pe perioada stagiului de practică tind să aibe un caracter transversal.

În ce măsură doriți să vă dezvoltați următoarele abilități și competențe profesionale pe perioada stagiului de practică?	N		Mean	Median	Mode	Minimum	Maximum
	Valid	Missing					
Capacitatea de a duce la bun sfârșit sarcinile profesionale specifice	48	0	4,6250	5,0000	5,00	3,00	5,00
Capacitatea de comunicare (cunoașterea, înțelegerea și utilizarea limbajului de specialitate)	47	1	4,5532	5,0000	5,00	3,00	5,00
Comportament profesional, etic și responsabil	48	0	4,5208	5,0000	5,00	2,00	5,00
Capacitatea de a respecta termene limită	48	0	4,4792	5,0000	5,00	2,00	5,00
Capacitatea de a planifica și organiza evenimente	48	0	4,4167	5,0000	5,00	2,00	5,00
Capacitatea de utilizare a noilor tehnologii de informare și comunicare (inclusiv new media)	47	1	4,3404	4,0000	4,00	2,00	5,00
Capacitatea de a lucra independent	48	0	4,3333	5,0000	5,00	2,00	5,00
Abilitatea de a utiliza o limbă străină	48	0	4,2917	4,0000	5,00	1,00	5,00
Muncă în echipă	48	0	4,2292	4,0000	4,00	1,00	5,00



FONDUL SOCIAL EUROPEAN

Investește în  
**OAMENI**

Proiect  
POSDRU/161/2.1/G/137510  
Proiect cofinanțat din Fondul Social European  
prin Programul Operațional Sectorial Dezvoltarea  
Resurselor Umane 2007-2013

ROMÂNIA  
UNIVERSITATEA BABEŞ-BOLYAI CLUJ-NAPOCA

Str. Mihail Kogălniceanu, nr. 1, 400084 Cluj-Napoca  
Tel. (00) 40 - 264 - 40.53.00\*; int. 5116, 5482, 5483  
Fax 40 - 264 - 40.53.79

E-mail: [fondurieuropene@ubbcluj.ro](mailto:fondurieuropene@ubbcluj.ro)



UNIUNEA EUROPEANA



GUVERNUL ROMANIEI

Fondul Social European  
POSDRU 2007-2013Instrumente Structurale  
2007-2013

OIPOSDRU

UNIVERSITATEA  
BABEŞ-BOLYAI**Investește în oameni!**

Proiect cofinanțat din Fondul Social European prin Programul Operațional Sectorial pentru Dezvoltarea Resurselor Umane 2007 – 2013

Axa prioritară 2 „Corelarea învățării pe tot parcursul vieții cu piața muncii”

Domeniul major de intervenție 2.1 „Tranziția de la școală la viața activă”

Titlul proiectului: *Consiliere profesională, stagii de practică și întreprindere simulată: o șansă în plus în găsirea unui loc de muncă pentru studenții de la specializările administrație publică și comunicare, relații**publice și publicitate*

Beneficiar: Universitatea Babeş-Bolyai din Cluj-Napoca

Contract POSDRU/161/2.1/G/137510

Capacitatea de sinteza si analiza si spirit critic	48	0	4,2083	4,0000	4,00	2,00	5,00
Capacitate de a empatiza cu mediul social	48	0	4,2083	4,0000	4,00	2,00	5,00
Capacitatea de a utiliza pachetul Microsoft Office (sau alte editoare de text)	47	1	4,1277	4,0000	4,00	2,00	5,00
Capacitatea de a utiliza programe de editare a imaginilor (ex: Photoshop, GIMP, Corel, etc.);	47	1	4,0851	4,0000	5,00	1,00	5,00
Leadership	48	0	3,9375	4,0000	4,00	2,00	5,00
Capacitatea de a identifica si solutiona deficiente in functionarea organizatiei gazda	48	0	3,9375	4,0000	4,00	1,00	5,00
Abilitatea de a ameliora probleme sociale	48	0	3,9167	4,0000	4,00	1,00	5,00
Competențe în aplicarea metodelor și tehnicilor de cercetare sociologică în domeniul studiilor	48	0	3,8542	4,0000	4,00	1,00	5,00
Capacitatea de utilizare a programelor de analiză statistică (ex. SPSS, Stata, etc.)	48	0	3,6875	4,0000	5,00	1,00	5,00
Abilitatea de a oferi consultanță de specialitate în domeniul studiilor	48	0	3,6042	4,0000	4,00	1,00	5,00
Abilitatea de a muncii pe teren	48	0	3,5625	4,0000	4,00	1,00	5,00

Conform mediilor, respondenții sunt cel mai puțin interesați de: Competențe în aplicarea metodelor și tehnicilor de cercetare sociologică în domeniul studiilor (3,85), Capacitatea de utilizare a programelor de analiză statistică (ex. SPSS, Stata, etc.) (3,68), Abilitatea de a oferi consultanță de specialitate în domeniul studiilor (3,60) și Abilitatea de a muncii pe teren (3,56). Majoritatea competențelor/abilităților pe care respondenții au afirmat că doresc cel mai puțin să le dezvolte pe perioada stagiului de practică tind să aibe un caracter specific, făcând referire la abilitățile/competențele de cercetare, consultanță de specialitate sau munca pe teren.



FONDUL SOCIAL EUROPEAN

Investește în  
**OAMENI**

Proiect  
POSDRU/161/2.1/G/137510  
Proiect cofinanțat din Fondul Social European  
prin Programul Operațional Sectorial Dezvoltarea  
Resurselor Umane 2007-2013

ROMÂNIA  
UNIVERSITATEA BABEŞ-BOLYAI CLUJ-NAPOCA

Str. Mihail Kogălniceanu, nr. 1, 400084 Cluj-Napoca  
Tel. (00) 40 - 264 - 40.53.00\*; int. 5116, 5482, 5483  
Fax 40 - 264 - 40.53.79

E-mail: [fondurieuropene@ubbcluj.ro](mailto:fondurieuropene@ubbcluj.ro)



UNIUNEA EUROPEANA



GUVERNUL ROMANIEI



Fondul Social European  
POSDRU 2007-2013



Instrumente Structurale  
2007-2013



OIPOSDRU



UNIVERSITATEA  
BABEŞ-BOLYAI

### **Investește în oameni!**

Proiect cofinanțat din Fondul Social European prin Programul Operațional Sectorial pentru Dezvoltarea Resurselor Umane 2007 – 2013

Axa prioritară 2 „Corelarea învățării pe tot parcursul vieții cu piața muncii”

Domeniul major de intervenție 2.1 „Tranziția de la școală la viața activă”

**Titlul proiectului:** *Consiliere profesională, stagii de practică și întreprindere simulată: o șansă în plus în găsirea unui loc de muncă pentru studenții de la specializările administrație publică și comunicare, relații publice și publicitate*

**Beneficiar:** Universitatea Babeş-Bolyai din Cluj-Napoca

**Contract POSDRU/161/2.1/G/137510**

Între aceste două categorii (competențe/abilități pe care doresc să le dezvolt și pe care nu doresc să le dezvolt), se regăsesc (de la cele mai dezirabile la cele mai puțin dezirabile) următoarele:

- Capacitatea de a planifica si organiza evenimente,
- Capacitatea de utilizare a noilor tehnologii de informare si comunicare (inclusiv new media),
- Capacitatea de a lucra independent,
- Abilitatea de a utiliza o limbă străină,
- Muncă în echipă,
- Capacitatea de sinteza si analiza si spirit critic,
- Capacitate de a empatiza cu mediul social,
- Capacitatea de a utiliza pachetul Microsoft Office (sau alte editoare de text),
- Capacitatea de a utiliza programe de editare a imaginilor (ex: Photoshop, GIMP, Corel, etc.),,
- Leadership-ul,
- Capacitatea de a identifica si solutiona deficiente in functionarea organizatiei gazda și
- Abilitatea de a ameliora probleme sociale.



FONDUL SOCIAL EUROPEAN

Investește în  
**OAMENI**

Proiect

POSDRU/161/2.1/G/137510

Proiect cofinanțat din Fondul Social European  
prin Programul Operațional Sectorial Dezvoltarea  
Resurselor Umane 2007-2013

ROMÂNIA

UNIVERSITATEA BABEŞ-BOLYAI CLUJ-NAPOCA

Str. Mihail Kogălniceanu, nr. 1, 400084 Cluj-Napoca  
Tel. (00) 40 - 264 - 40.53.00\*; int. 5116, 5482, 5483  
Fax: 40 - 264 - 40.53.79

E-mail: [fondurieuropene@ubbcluj.ro](mailto:fondurieuropene@ubbcluj.ro)



UNIUNEA EUROPEANA



GUVERNUL ROMANIEI

Fondul Social European  
POSDRU 2007-2013Instrumente Structurale  
2007-2013

OIPOSDRU

UNIVERSITATEA  
BABEŞ-BOLYAI**Investește în oameni!**

Proiect cofinanțat din Fondul Social European prin Programul Operațional Sectorial pentru Dezvoltarea Resurselor Umane 2007 – 2013

Axa prioritară 2 „Corelarea învățării pe tot parcursul vieții cu piața muncii”

Domeniul major de intervenție 2.1 „Tranziția de la școală la viața activă”

**Titlul proiectului:** *Consiliere profesională, stagii de practică și întreprindere simulată: o șansă în plus în găsirea unui loc de muncă pentru studenții de la specializările administrație publică și comunicare, relații publice și publicitate***Beneficiar:** Universitatea Babeş-Bolyai din Cluj-Napoca**Contract POSDRU/161/2.1/G/137510**

## V. Așteptări de la stagiile de practică

Următorului set de variabile a urmărit identificarea așteptărilor respondenților referitoare la stagiile de practică pe care urmau să îl înceapă.

Conform mediilor, așteptările studenților fac referire la: dobândirea de noi cunoștințe (4,83), îmbunătățirea CV-ului și a șanselor de angajare (4,79), intrarea în contact (comunicarea, socializarea) cu angajați din domeniu (4,70) și descoperirea unor aptitudini și competențe pe care nu erau conștienți că le posedă (4,70). În esență, așteptările studenților/masteranzilor de la stagiile de practică fac referire la dezvoltarea personală (dobândirea de noi cunoștințe și descoperirea unor aptitudini/competențe noi) și creșterea nivelului de angajabilitatea (prin îmbunătățirea CV-ului și contactul/socializarea cu angajații din domeniu).

În ce măsură credeți că următoarele afirmații caracterizează așteptările dumneavoastră referitoare la stagiile de practică?	N		Mean	Median	Mode	Minimum	Maximum
	Valid	Missing					
Dobanditi cunostinte noi.	48	0	4,8333	5,0000	5,00	4,00	5,00
Va imbunatatiti CV-ul si implicit sansele de angajare.	48	0	4,7917	5,0000	5,00	4,00	5,00
Intrati in contact (comunicati, socializati) cu angajati din domeniu	48	0	4,7083	5,0000	5,00	3,00	5,00
Descoperiti aptitudini si competente pe care nu erati constient ca le posedati.	48	0	4,7083	5,0000	5,00	3,00	5,00
Dezvoltati aptitudinile si competentele specifice domeniului de studiu si viitorului dumneavoastra profesional.	48	0	4,6875	5,0000	5,00	3,00	5,00
Va obisnuiti cu atmosfera si cultura organizationala (modul de a gandi) din organizatie.	48	0	4,5833	5,0000	5,00	3,00	5,00
Observati cum sunt solutionate problemele in organizatie.	48	0	4,5625	5,0000	5,00	3,00	5,00



FONDUL SOCIAL EUROPEAN

Investește în  
**OAMENI**

Proiect  
POSDRU/161/2.1/G/137510  
Proiect cofinanțat din Fondul Social European  
prin Programul Operațional Sectorial Dezvoltarea  
Resurselor Umane 2007-2013

ROMÂNIA  
UNIVERSITATEA BABEŞ-BOLYAI CLUJ-NAPOCA

Str. Mihail Kogălniceanu, nr. 1, 400084 Cluj-Napoca  
Tel. (00) 40 - 264 - 40.53.00\*; int. 5116, 5482, 5483  
Fax 40 - 264 - 40.53.79

E-mail: [fondurieuropene@ubbcluj.ro](mailto:fondurieuropene@ubbcluj.ro)





UNIUNEA EUROPEANA



GUVERNUL ROMANIEI

Fondul Social European  
POSDRU 2007-2013Instrumente Structurale  
2007-2013

OIPOSDRU

UNIVERSITATEA  
BABEŞ-BOLYAI**Investește în oameni!**

Proiect cofinanțat din Fondul Social European prin Programul Operațional Sectorial pentru Dezvoltarea Resurselor Umane 2007 – 2013

Axa prioritară 2 „Corelarea învățării pe tot parcursul vieții cu piața muncii”

Domeniul major de intervenție 2.1 „Tranziția de la școală la viața activă”

Titlul proiectului: *Consiliere profesională, stagii de practică și întreprindere simulată: o șansă în plus în găsirea unui loc de muncă pentru studenții de la specializările administrație publică și comunicare, relații*

publice și publicitate

Beneficiar: Universitatea Babeş-Bolyai din Cluj-Napoca

Contract POSDRU/161/2.1/G/137510

Intrati in contact cu potentiali angajatori din domeniu.	47	1	4,5532	5,0000	5,00	2,00	5,00
Aprofundati sau fundamentati cunostintele teoretice dobandite la cursuri si seminarii.	47	1	4,5319	5,0000	5,00	3,00	5,00
Sa decideti in alegerea unei cariere sau a unui potential loc de munca.	47	1	4,5319	5,0000	5,00	1,00	5,00
Va creati o imagine mai buna a viitorului dumneavoastra in domeniu.	48	0	4,5208	5,0000	5,00	2,00	5,00
Aplicati practic cunostintele teoretice dobandite la cursuri si seminarii.	47	1	4,5106	5,0000	5,00	2,00	5,00
Va creati o imagine mai buna a activitatii angajatilor din domeniu.	47	1	4,4255	5,0000	5,00	3,00	5,00
Intrati in contact cu problemele cu care se confrunta profesionistii din domeniu.	45	3	4,3556	5,0000	5,00	1,00	5,00
Intrati in contact cu cetateni/clienti.	46	2	4,1957	4,0000	4,00	2,00	5,00

La polul opus (respectiv așteptările cele mai reduse de la stagiul de practică) să găsim: aplicarea practică a cunoștințelor teoretice dobândite la cursuri și seminarii (4,51), crearea unei imagini mai bună a activității angajaților din domeniu (4,42), intrarea în contact cu problemele cu care se confruntă profesioniștii din domeniu (4,35) și contactul cu cetățeni/clienti organizațiilor (4,19).

Între cele două tipuri de așteptări, regăsim (în ordinea importanței acordată de respondenți):

- Dezvoltarea aptitudinilor și competențelor specifice domeniului de studiu și viitorului profesional,
- Obișnuirea cu atmosfera și cultura organizațională,
- Observarea modului în care sunt soluționate problemele în organizație,
- Intrarea în contact cu potențiali angajatori din domeniu,
- Aprofundarea sau fundamentarea cunoștințelor teoretice dobândite la cursuri și seminarii,
- Deciderea în alegerea unei cariere sau a unui potențial loc de muncă și
- Crearea unei imagini mai bune a viitorului în domeniu.



FONDUL SOCIAL EUROPEAN

Investește în  
**OAMENI**

Proiect  
POSDRU/161/2.1/G/137510  
Proiect cofinanțat din Fondul Social European  
prin Programul Operațional Sectorial Dezvoltarea  
Resurselor Umane 2007-2013

ROMÂNIA  
UNIVERSITATEA BABEŞ-BOLYAI CLUJ-NAPOCA

Str. Mihail Kogălniceanu, nr. 1, 400084 Cluj-Napoca  
Tel. (00) 40 - 264 - 40.53.00\*; int. 5116, 5482, 5483  
Fax 40 - 264 - 40.53.79

E-mail: [fondurieuropene@ubbcluj.ro](mailto:fondurieuropene@ubbcluj.ro)



UNIUNEA EUROPEANA



GUVERNUL ROMANIEI

ROMANIA  
MINISTERUL EDUCATIEI SI CERCETARII STIINTEFondul Social European  
POSDRU 2007-2013Instrumente Structurale  
2007-2013

OIPOSDRU

UNIVERSITATEA  
BABEŞ-BOLYAI**Investește în oameni!**

Proiect cofinanțat din Fondul Social European prin Programul Operațional Sectorial pentru Dezvoltarea Resurselor Umane 2007 – 2013

Axa prioritară 2 „Corelarea învățării pe tot parcursul vieții cu piața muncii”

Domeniul major de intervenție 2.1 „Tranziția de la școală la viața activă”

Titlul proiectului: *Consiliere profesională, stagii de practică și întreprindere simulată: o șansă în plus în găsirea unui loc de muncă pentru studenții de la specializările administrație publică și comunicare, relații publice și publicitate*

Beneficiar: Universitatea Babeş-Bolyai din Cluj-Napoca

Contract POSDRU/161/2.1/G/137510

## VI. Aplicabilitatea cursurilor

Echipele de implementare a fost de asemenea interesată de aplicabilitatea disciplinelor studiate de respondenți până la momentul completării chestionarului. Deși nici un respondent nu a menționat că disciplinele au un grad foarte scăzut de aplicabilitate, analiza tendinței centrale a datelor (media, mediana și modulul) nu crează o imagine neapărat încurajatoare.

Cum apreciați nivelul de aplicabilitate practica a disciplinelor studiate până în acest moment?

N	Valid	48
	Missing	0
Mean		3,5833
Median		3,5000
Mode		3,00
Minimum		2,00
Maximum		5,00

Cum apreciați nivelul de aplicabilitate practica a disciplinelor studiate până în acest moment?

	Frequency	Percent	Valid Percent	Cumulative Percent
Valid scăzut	1	2,1	2,1	2,1
nici scăzut/nici ridicat	23	47,9	47,9	50,0
ridicat	19	39,6	39,6	89,6
foarte ridicat	5	10,4	10,4	100,0
Total	48	100,0	100,0	

Conform acestor indicatori, gradul de aplicabilitate este undeva între nici scăzut/nici ridicat și ridicat, lucru care scoate în evidență importanța stagiului de practică în educația



FONDUL SOCIAL EUROPEAN

Investește în  
**OAMENI**

Proiect  
POSDRU/161/2.1/G/137510  
Proiect cofinanțat din Fondul Social European  
prin Programul Operațional Sectorial Dezvoltarea  
Resurselor Umane 2007-2013

ROMÂNIA  
UNIVERSITATEA BABEŞ-BOLYAI CLUJ-NAPOCA

Str. Mihail Kogălniceanu, nr. 1, 400084 Cluj-Napoca  
Tel. (00) 40 - 264 - 40.53.00\*; int. 5116, 5482, 5483  
Fax: 40 - 264 - 40.53.79

E-mail: [fondurieuropene@ubbcluj.ro](mailto:fondurieuropene@ubbcluj.ro)



UNIUNEA EUROPEANA



GUVERNUL ROMANIEI



Fondul Social European  
POSDRU 2007-2013



Instrumente Structurale  
2007-2013



OIPOSDRU



UNIVERSITATEA  
BABEŞ-BOLYAI

### Investește în oameni!

Proiect cofinanțat din Fondul Social European prin Programul Operațional Sectorial pentru Dezvoltarea Resurselor Umane 2007 – 2013

Axa prioritară 2 „Corelarea învățării pe tot parcursul vieții cu piața muncii”

Domeniul major de intervenție 2.1 „Tranziția de la școală la viața activă”

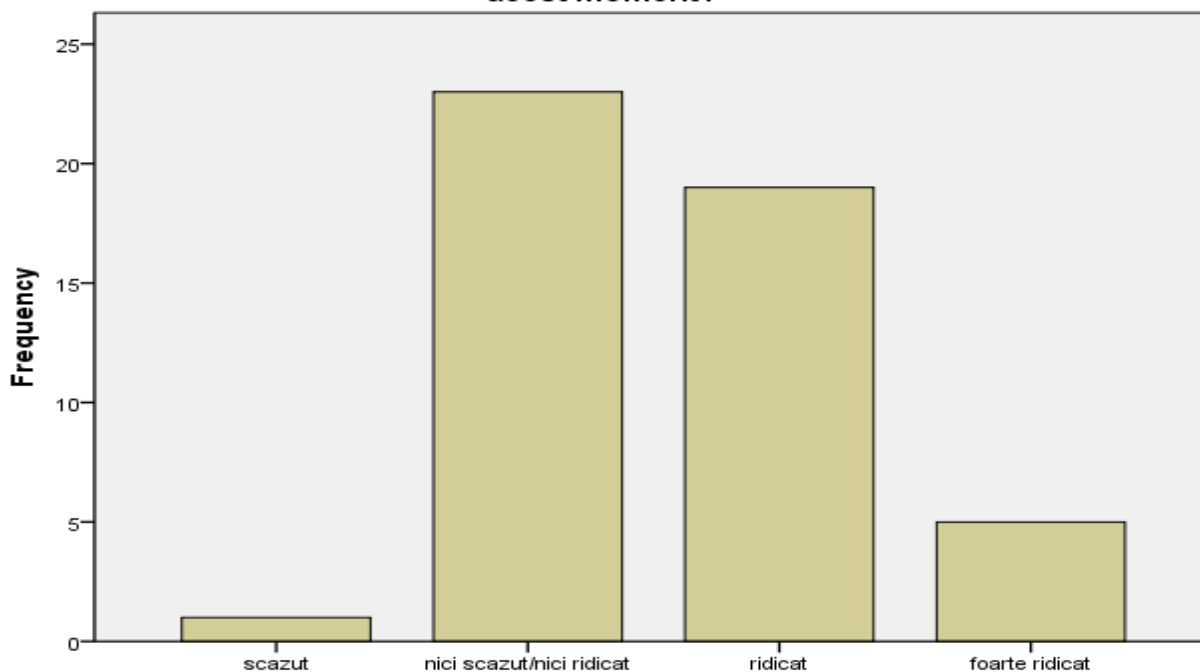
**Titlul proiectului:** *Consiliere profesională, stagii de practică și întreprindere simulată: o șansă în plus în găsirea unui loc de muncă pentru studenții de la specializările administrație publică și comunicare, relații publice și publicitate*

**Beneficiar:** Universitatea Babeş-Bolyai din Cluj-Napoca

**Contract POSDRU/161/2.1/G/137510**

studenților/masteranzilor și crearea unor competențe și aptitudini utile pe piața muncii. Pe de altă parte, gradul mai degrabă mediu de aplicabilitate a materiilor studiate la cursuri poate constitui o problemă pentru stagiile de practică în particular și pentru angajabilitatea studenților în general dacă curricula este prea diferită de cerințele pieței muncii.

### Cum apreciați nivelul de aplicabilitate practică a disciplinelor studiate până în acest moment?



Referitor la tipul organizației în care respondenții ar dori să desfășoare stagiul de practică profesională, cei mai mulți din cei care au optat pentru un singur sector l-au ales pe cel privat (16 respondenți, 33% din total), 6 (12,5%) optând pentru cel public și 5 (10,5%) pentru cel non-guvernamental (ONG).

Cei mai mulți din cei care au optat pentru 2 sectoare au selectat Privat sau ONG (9 respondenți, respectiv 18,8% din total), urmând la egalitate (câte 6 respondenți, respectiv 12,5% din total) celelalte două combinații posibile: Public sau ONG și Public sau Privat.



FONDUL SOCIAL EUROPEAN

Investește în  
**OAMENI**

Proiect  
POSDRU/161/2.1/G/137510  
Proiect cofinanțat din Fondul Social European  
prin Programul Operațional Sectorial Dezvoltarea  
Resurselor Umane 2007-2013

ROMÂNIA  
UNIVERSITATEA BABEŞ-BOLYAI CLUJ-NAPOCA

Str. Mihail Kogălniceanu, nr. 1, 400084 Cluj-Napoca  
Tel. (00) 40 - 264 - 40.53.00\*; int. 5116, 5482, 5483  
Fax 40 - 264 - 40.53.79

E-mail: [fondurieuropene@ubbcluj.ro](mailto:fondurieuropene@ubbcluj.ro)



UNIUNEA EUROPEANA



GUVERNUL ROMANIEI



ROMANIA  
MINISTERUL EDUCATIEI SI CERCETARII STIINTE



Fondul Social European  
POSDRU 2007-2013



Instrumente Structurale  
2007-2013



OIPOSDRU



UNIVERSITATEA  
BABEŞ-BOLYAI

### Investește în oameni!

Proiect cofinanțat din Fondul Social European prin Programul Operațional Sectorial pentru Dezvoltarea Resurselor Umane 2007 – 2013

Axa prioritară 2 „Corelarea învățării pe tot parcursul vieții cu piața muncii”

Domeniul major de intervenție 2.1 „Tranziția de la școală la viața activă”

**Titlul proiectului:** *Consiliere profesională, stagii de practică și întreprindere simulată: o șansă în plus în găsirea unui loc de muncă pentru studenții de la specializările administrație publică și comunicare, relații publice și publicitate*

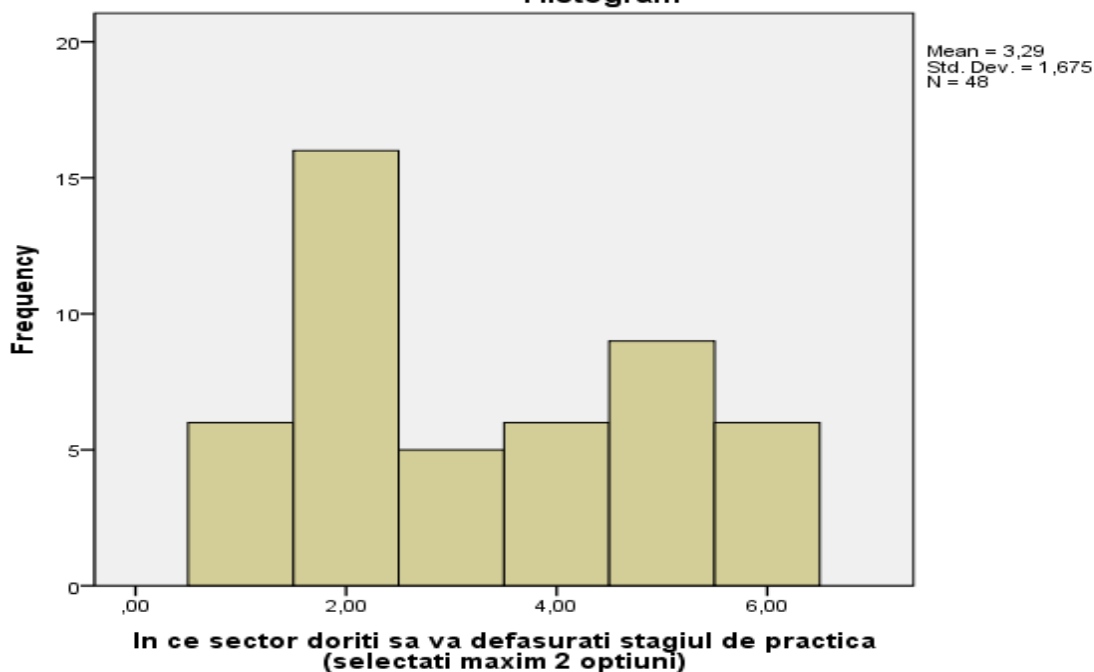
**Beneficiar:** Universitatea Babeş-Bolyai din Cluj-Napoca

**Contract POSDRU/161/2.1/G/137510**

### In ce sector doriti sa va defasurati stagiul de practica (selectati maxim 2 optiuni)

		Frequency	Percent	Valid Percent	Cumulative Percent
Valid	Public	6	12,5	12,5	12,5
	Privat	16	33,3	33,3	45,8
	ONG	5	10,4	10,4	56,3
	Public sau ONG	6	12,5	12,5	68,8
	Privat sau ONG	9	18,8	18,8	87,5
	Public sau Privat	6	12,5	12,5	100,0
	Total	48	100,0	100,0	

### Histogram



FONDUL SOCIAL EUROPEAN

Investește în  
**OAMENI**

Proiect  
POSDRU/161/2.1/G/137510  
Proiect cofinanțat din Fondul Social European  
prin Programul Operațional Sectorial Dezvoltarea  
Resurselor Umane 2007-2013

ROMÂNIA  
UNIVERSITATEA BABEŞ-BOLYAI CLUJ-NAPOCA

Str. Mihail Kogălniceanu, nr. 1, 400084 Cluj-Napoca  
Tel. (00) 40 - 264 - 40.53.00\*; int. 5116, 5482, 5483  
Fax: 40 - 264 - 40.53.79

E-mail: [fondurieuropene@ubbcluj.ro](mailto:fondurieuropene@ubbcluj.ro)



UNIUNEA EUROPEANA



GUVERNUL ROMANIEI

Fondul Social European  
POSDRU 2007-2013Instrumente Structurale  
2007-2013

OIPOSDRU

UNIVERSITATEA  
BABEŞ-BOLYAI**Investește în oameni!**

Proiect cofinanțat din Fondul Social European prin Programul Operațional Sectorial pentru Dezvoltarea Resurselor Umane 2007 – 2013

Axa prioritară 2 „Corelarea învățării pe tot parcursul vieții cu piața muncii”

Domeniul major de intervenție 2.1 „Tranziția de la școală la viața activă”

Titlul proiectului: *Consiliere profesională, stagii de practică și întreprindere simulată: o șansă în plus în găsirea unui loc de muncă pentru studenții de la specializările administrație publică și comunicare, relații publice și publicitate*

Beneficiar: Universitatea Babeş-Bolyai din Cluj-Napoca

Contract POSDRU/161/2.1/G/137510

## VII. Puncte critice ale stagiilor de practică

În această secțiune s-a urmărit identificarea aspectelor pe care studenții le consideră esențiale pentru desfășurarea optimă a stagiilor de practică profesională. Astfel, la întrebarea „Ce considerați că este absolut necesar pentru o participare eficientă la stagiul de practică? (încercuți toate răspunsurile pe care le considerați relevante)” răspunsurile primite pentru fiecare item au fost următoarele:

**Sa va documentati cu privire la institutia gazda inainte de efectuarea stagiului**

	Frequency	Percent	Valid Percent	Cumulative Percent
Valid NU	15	31,3	31,3	31,3
DA	33	68,8	68,8	100,0
Total	48	100,0	100,0	

**Sa puteti alege institutia la care veti participa si domeniul de activitate al acesteia**

	Frequency	Percent	Valid Percent	Cumulative Percent
Valid NU	15	31,3	31,3	31,3
DA	33	68,8	68,8	100,0
Total	48	100,0	100,0	

33 de respondenți (68,8%) cred că ar trebui să se informeze/documenteze despre activitatea instituției/organizației gazdă înainte de efectuarea stagiului, același număr/procent considerând esențială posibilitatea de alege organizație (sau cel puțin domeniul) în care vor efectua practica.

**Sa beneficiati de consiliere in cariera pentru a sti in ce domeniu ati dori să activati**

	Frequency	Percent	Valid Percent	Cumulative Percent
Valid NU	13	27,1	27,1	27,1
DA	35	72,9	72,9	100,0
Total	48	100,0	100,0	



FONDUL SOCIAL EUROPEAN

Investește în  
**OAMENI**

Proiect  
POSDRU/161/2.1/G/137510  
Proiect cofinanțat din Fondul Social European  
prin Programul Operațional Sectorial Dezvoltarea  
Resurselor Umane 2007-2013

ROMÂNIA  
UNIVERSITATEA BABEŞ-BOLYAI CLUJ-NAPOCA

Str. Mihail Kogălniceanu, nr. 1, 400084 Cluj-Napoca  
Tel. (00) 40 - 264 - 40.53.00\*; int. 5116, 5482, 5483  
Fax: 40 - 264 - 40.53.79

E-mail: [fondurieuropene@ubbcluj.ro](mailto:fondurieuropene@ubbcluj.ro)



UNIUNEA EUROPEANA



GUVERNUL ROMÂNIEI

Fondul Social European  
POSDRU 2007-2013Instrumente Structurale  
2007-2013

OIPOSDRU

UNIVERSITATEA  
BABEŞ-BOLYAI**Investește în oameni!**

Proiect cofinanțat din Fondul Social European prin Programul Operațional Sectorial pentru Dezvoltarea Resurselor Umane 2007 – 2013

Axa prioritară 2 „Corelarea învățării pe tot parcursul vieții cu piața muncii”

Domeniul major de intervenție 2.1 „Tranziția de la școală la viața activă”

Titlul proiectului: *Consiliere profesională, stagii de practică și întreprindere simulată: o șansă în plus în găsirea unui loc de muncă pentru studenții de la specializările administrație publică și comunicare, relații*

publice și publicitate

Beneficiar: Universitatea Babeş-Bolyai din Cluj-Napoca

Contract POSDRU/161/2.1/G/137510

34 de respondenți (72,9%) consideră consilierea în carieră utilă pentru a alege/decide mai bine sectorul în care ar dori să efectueze practica profesională.

**Sa fiti asistat in pregatirea pentru stagiul de practica de supervizori**

	Frequency	Percent	Valid Percent	Cumulative Percent
Valid NU	22	45,8	45,8	45,8
DA	26	54,2	54,2	100,0
Total	48	100,0	100,0	

Aproape jumătate din respondenți (45,8%) nu consideră că interacțiunea sau ajutorul din partea supervisorului de practică este esențială în vederea realizării unui stagiul de practică eficient, deși acesta din urmă are obligația de a-l îndruma și evalua după finalizarea stagiului.

**Sa primiti informatii suplimentare cu privire la organizatia la care veti efectua practica**

	Frequency	Percent	Valid Percent	Cumulative Percent
Valid NU	24	50,0	50,0	50,0
DA	24	50,0	50,0	100,0
Total	48	100,0	100,0	

**Sa fiti indrumat atent de catre un tutore responsabil, angajat al respectivei organizatii**

	Frequency	Percent	Valid Percent	Cumulative Percent
Valid NU	4	8,3	8,3	8,3
DA	44	91,7	91,7	100,0
Total	48	100,0	100,0	

Se observă că aproape toți respondenți (respectiv 44 din 48, sau 91,7%) au pus accent pe îndrumarea tutorelui (persoana responsabilă cu stagiile de practică din organizația gazdă), în timp ce doar jumătate (24 din 48) consideră că primirea unor informații suplimentare cu privire la organizația în care vor efectua practica ar putea crește eficiența stagiului de practică.



FONDUL SOCIAL EUROPEAN

Investește în  
**OAMENI**

Proiect  
POSDRU/161/2.1/G/137510  
Proiect cofinanțat din Fondul Social European  
prin Programul Operațional Sectorial Dezvoltarea  
Resurselor Umane 2007-2013

ROMÂNIA  
UNIVERSITATEA BABEŞ-BOLYAI CLUJ-NAPOCA

Str. Mihail Kogălniceanu, nr. 1, 400084 Cluj-Napoca  
Tel. (00) 40 - 264 - 40.53.00\*; int. 5116, 5482, 5483  
Fax: 40 - 264 - 40.53.79

E-mail: [fondurieuropene@ubbcluj.ro](mailto:fondurieuropene@ubbcluj.ro)





UNIUNEA EUROPEANA



GUVERNUL ROMANIEI

Fondul Social European  
POSDRU 2007-2013Instrumente Structurale  
2007-2013

OIPOSDRU

UNIVERSITATEA  
BABEŞ-BOLYAI

### **Investește în oameni!**

Proiect cofinanțat din Fondul Social European prin Programul Operațional Sectorial pentru Dezvoltarea Resurselor Umane 2007 – 2013

Axa prioritară 2 „Corelarea învățării pe tot parcursul vieții cu piața muncii”

Domeniul major de intervenție 2.1 „Tranziția de la școală la viața activă”

**Titlul proiectului:** *Consiliere profesională, stagii de practică și întreprindere simulată: o șansă în plus în găsirea unui loc de muncă pentru studenții de la specializările administrație publică și comunicare, relații publice și publicitate*

**Beneficiar:** Universitatea Babeş-Bolyai din Cluj-Napoca

**Contract POSDRU/161/2.1/G/137510**

## **VIII. Recomandări**

Prima și probabil cea mai importantă recomandare face referire la relația tutorilor (reprezentanții organizațiilor gazdă care au atribuții de îndrumare a studenților practicanți) cu studenții stagiar. Analiza a scos în evidență faptul că aproape toți stagiarii consideră relația cu tutorele și îndrumarea primită de la acesta esențiale pentru buna desfășurare a stagiilor de practică profesională, deci pe perioada celor două săptămâni tutorii ar trebui să acționeze ca și mentori pentru tinerii practicanți. Așteptările ridicate ale stagiilor de la tutorii (persoane care dețin experiență profesională și expertiză în domeniile lor) pot fi transformate în puncte cheie sau factori de succes ale stagiilor de practică doar cu acordul, dedicarea și interesul acestora din urmă.

Referitor la competențele/abilitățile pe care respondenții doresc să le dezvolte pe perioada stagiului de practică, recomandăm tutorilor să se concentreze pe competențe/abilități care tind să aibe un caracter transversal și să evite sau să limiteze pe cât posibil competențele/abilitățile cu un caracter prea specific (deși aici rămâne la latitudinea tutorilor, în colaborare cu fiecare practicant, să facă distincția între abilități/competențe specifice și transversale în funcție de nevoile individuale de dezvoltare ale studenților).

De asemenea, tutorii ar trebui să pună accent pe acele activități și sarcini care pot asigura dezvoltarea personală (dobândirea de noi cunoștințe și descoperirea unor aptitudini/competențe noi) și creșterea nivelului de angajabilitate (prin îmbunătățirea CV-ului și contactul/socializarea cu angajații din domeniu) a stagiilor.



FONDUL SOCIAL EUROPEAN

**Investește în  
OAMENI**

Proiect

POSDRU/161/2.1/G/137510

Proiect cofinanțat din Fondul Social European  
prin Programul Operațional Sectorial Dezvoltarea  
Resurselor Umane 2007-2013

ROMÂNIA

UNIVERSITATEA BABEŞ-BOLYAI CLUJ-NAPOCA

Str. Mihail Kogălniceanu, nr. 1, 400084 Cluj-Napoca  
Tel. (00) 40 - 264 - 40.53.00\*; int. 5116, 5482, 5483  
Fax: 40 - 264 - 40.53.79E-mail: [fondurieuropene@ubbcluj.ro](mailto:fondurieuropene@ubbcluj.ro)